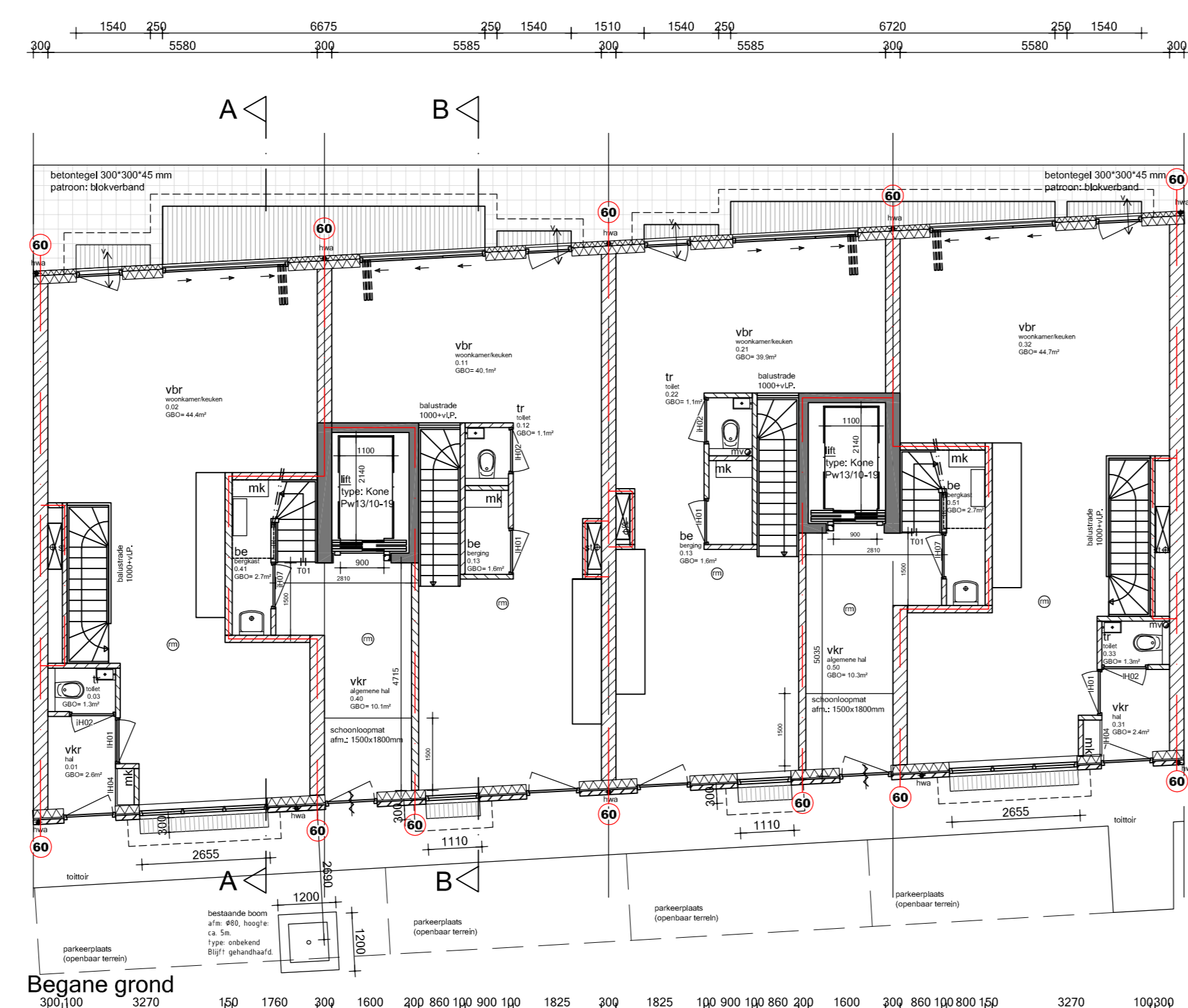
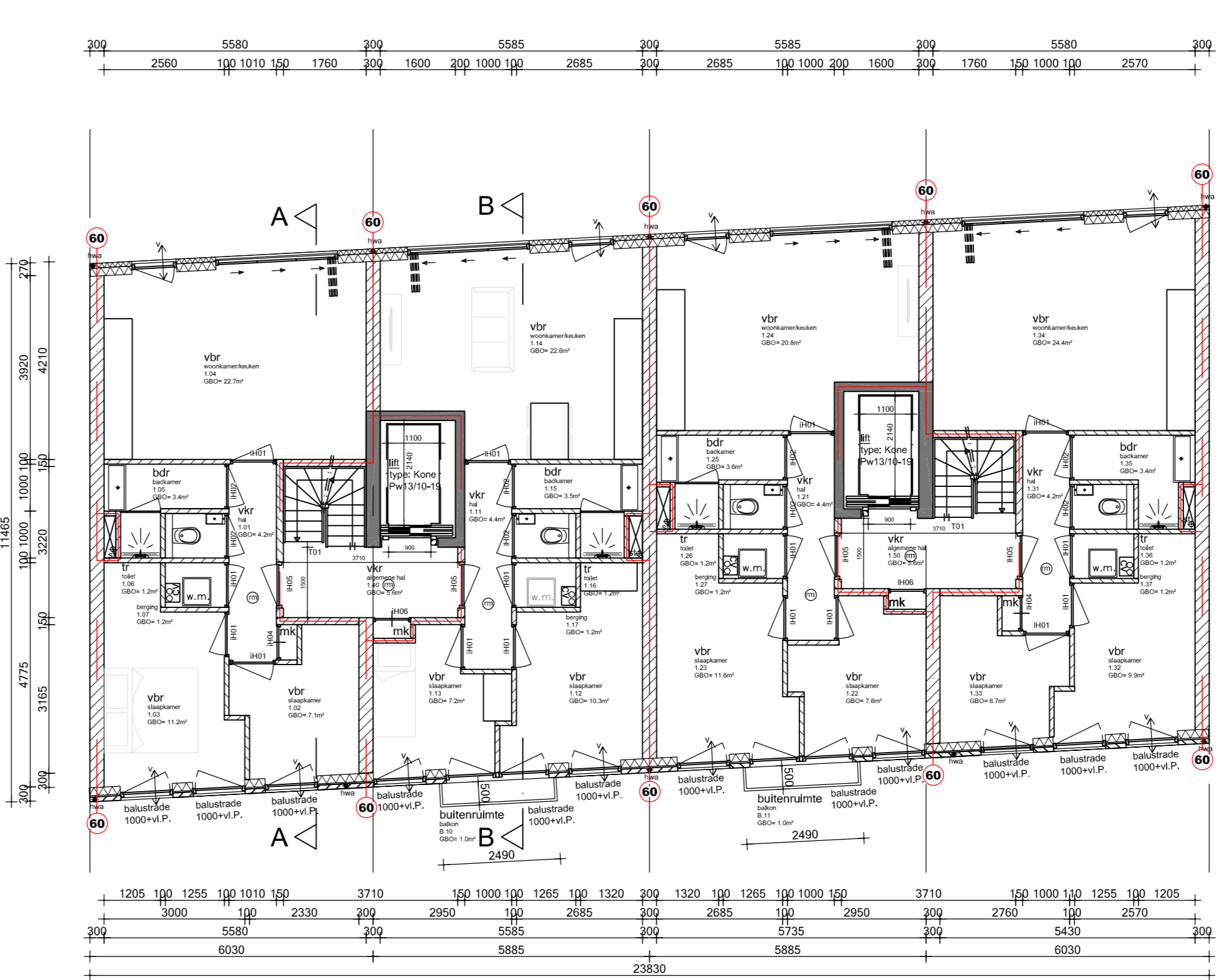


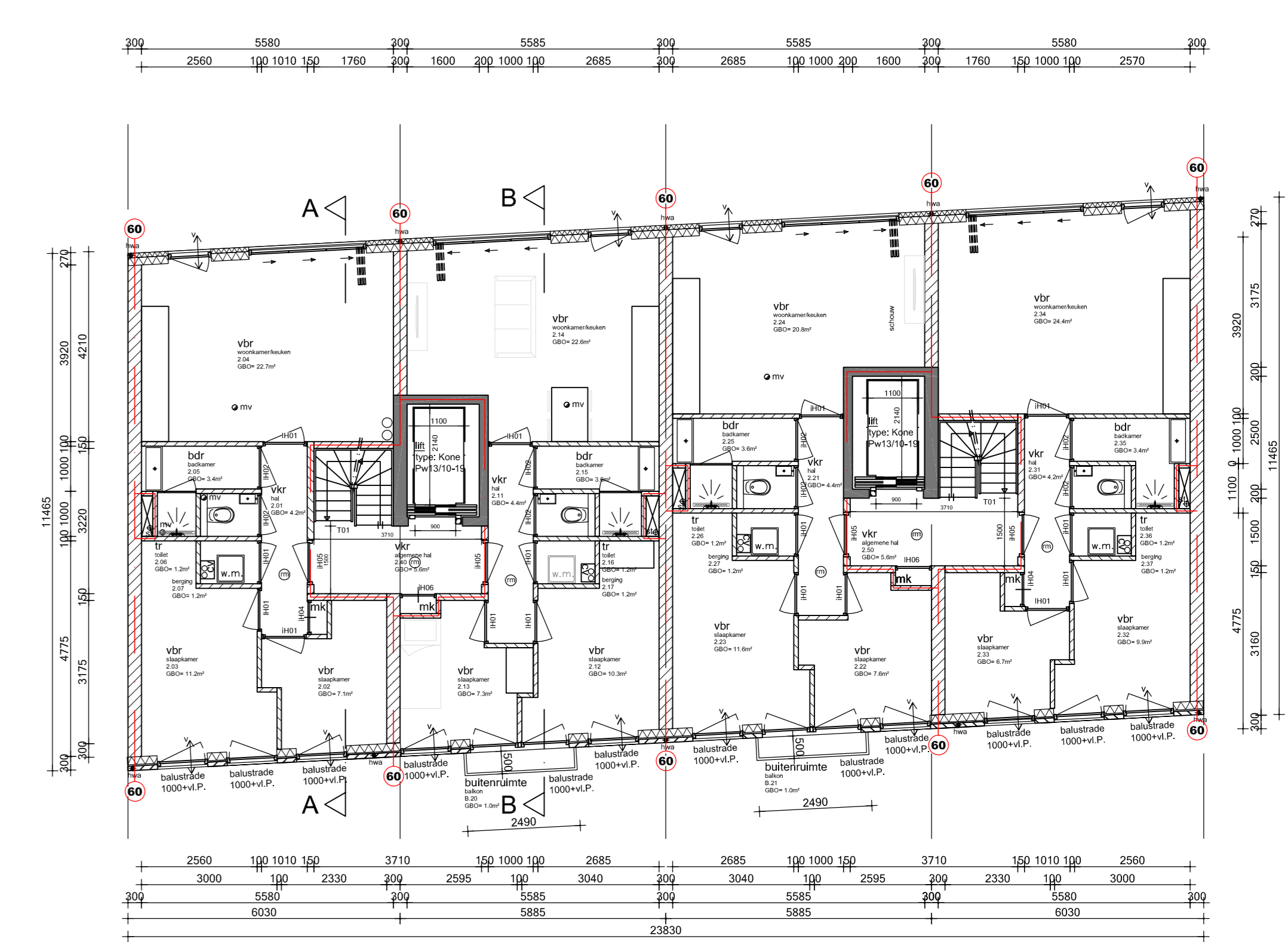
Souterrain



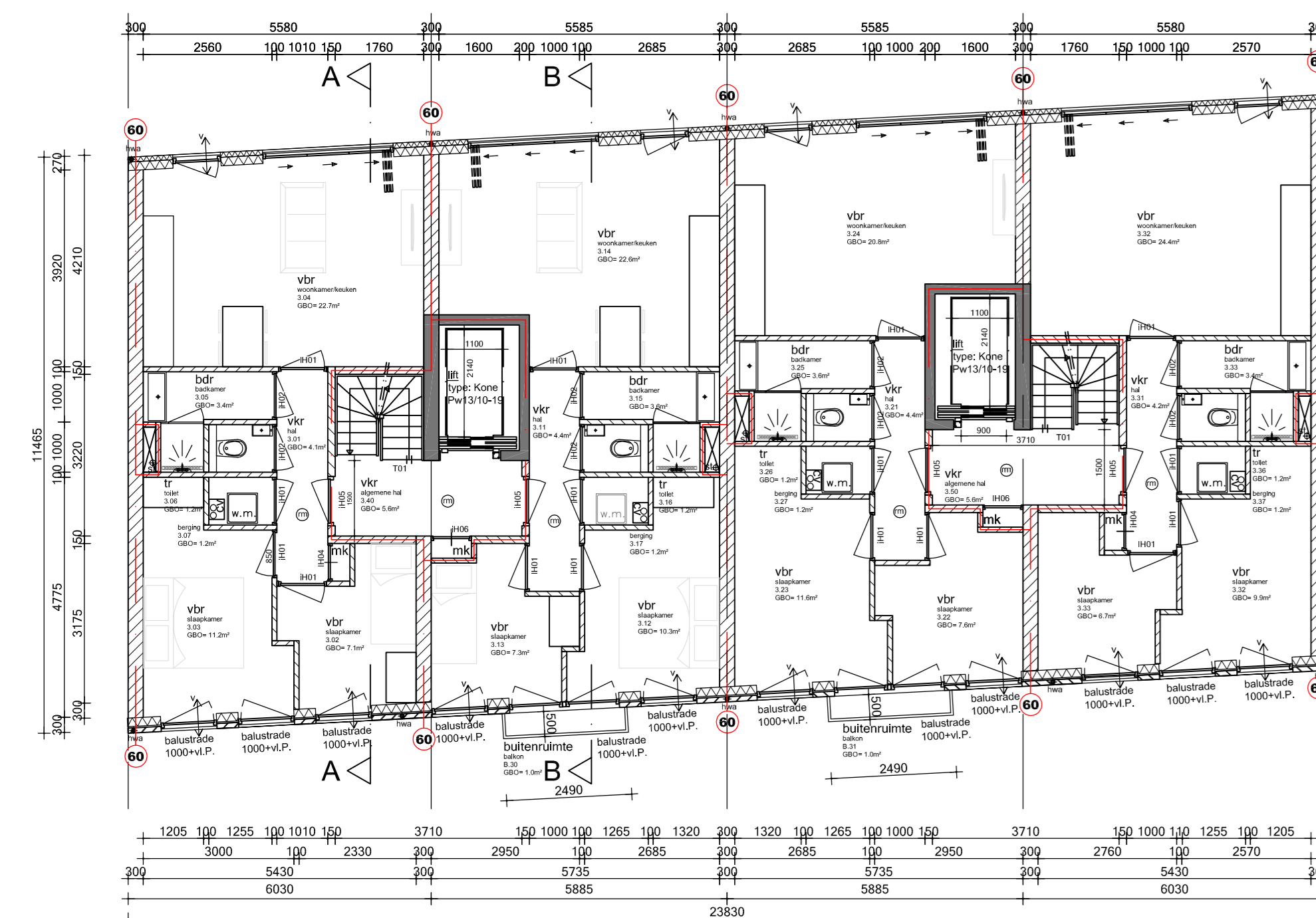
Begane grond



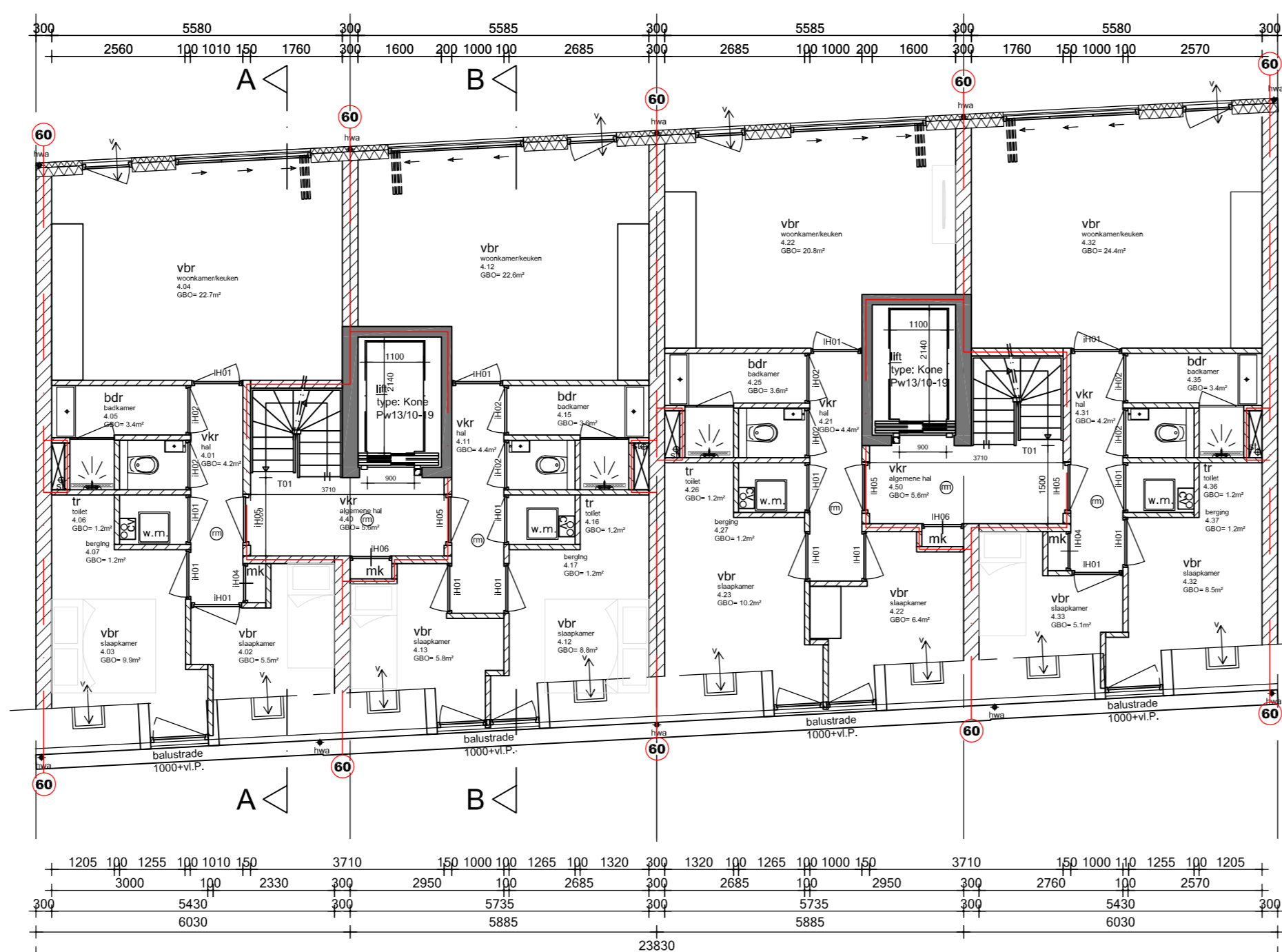
Eerste verdieping



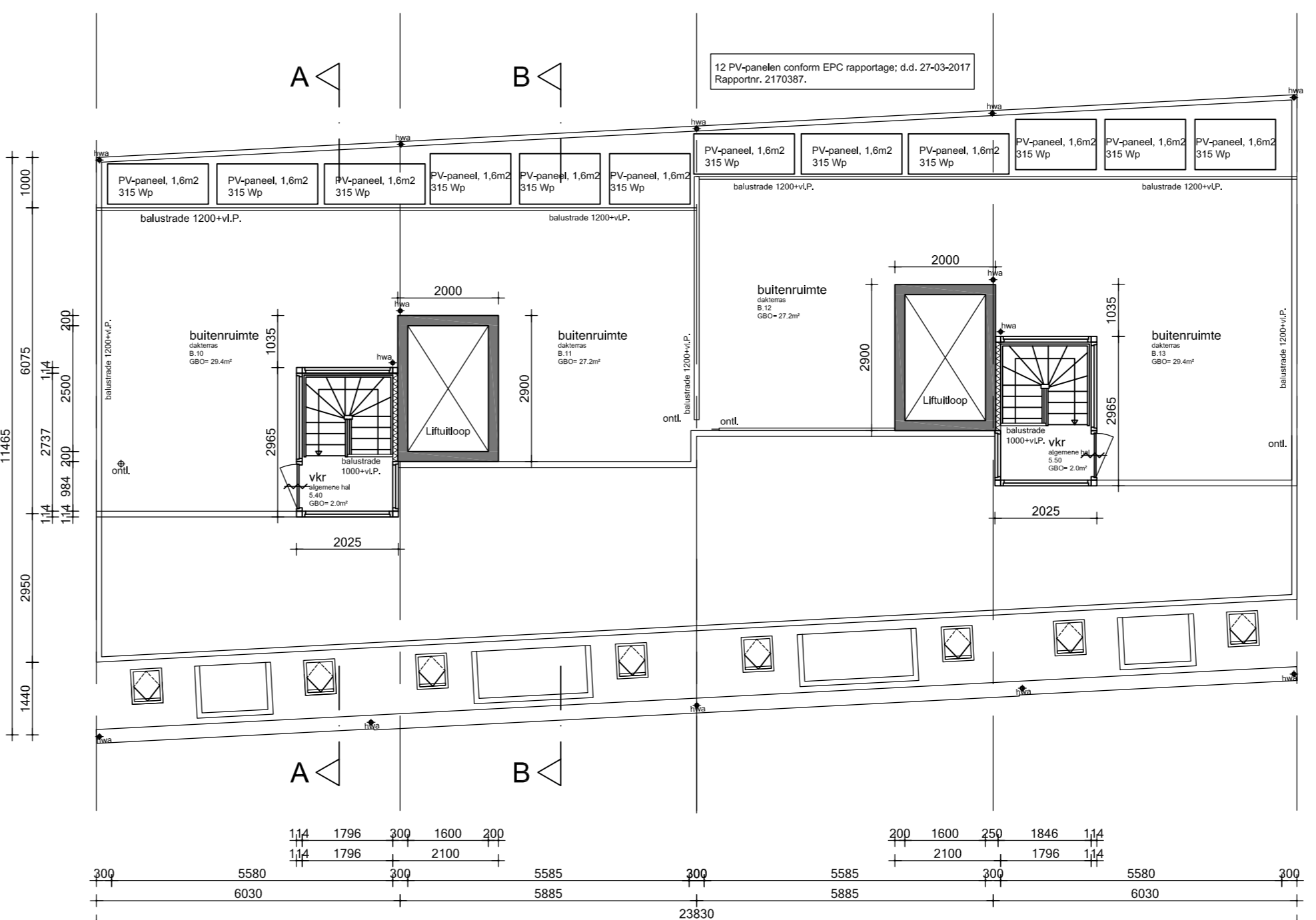
Tweede verdieping



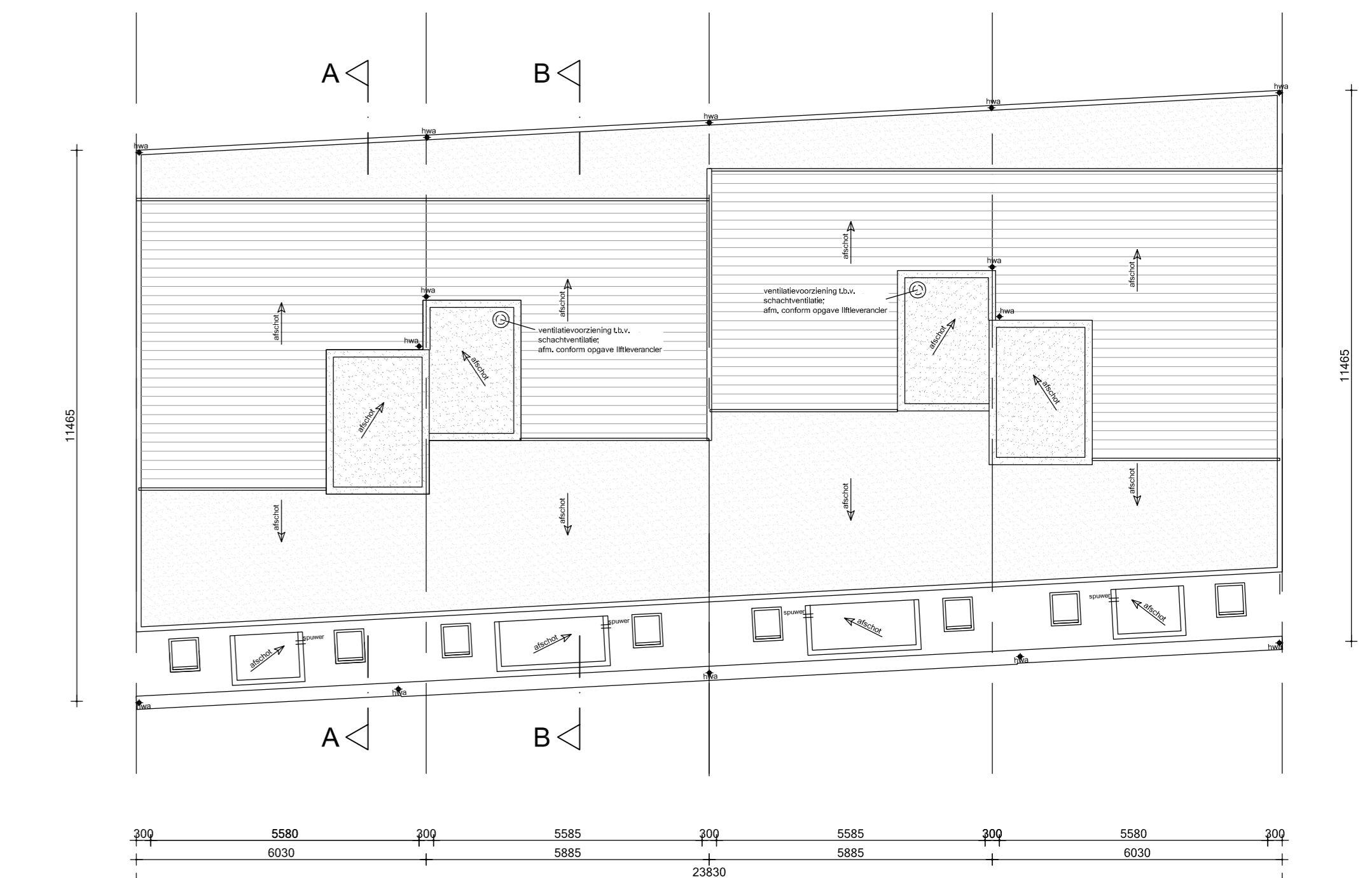
Derde verdieping



Vierde verdieping



Dak verdieping



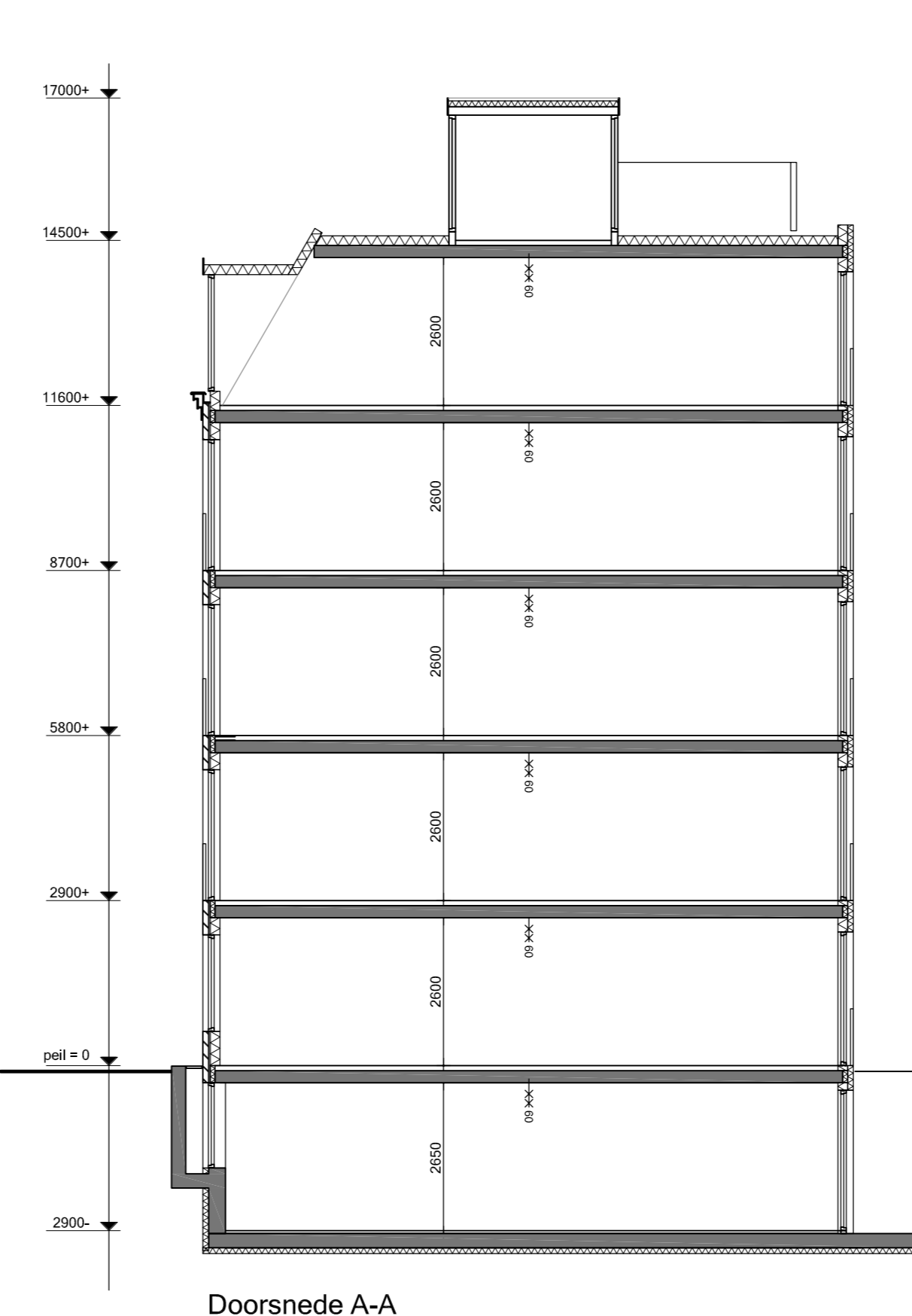
Dakaanzicht



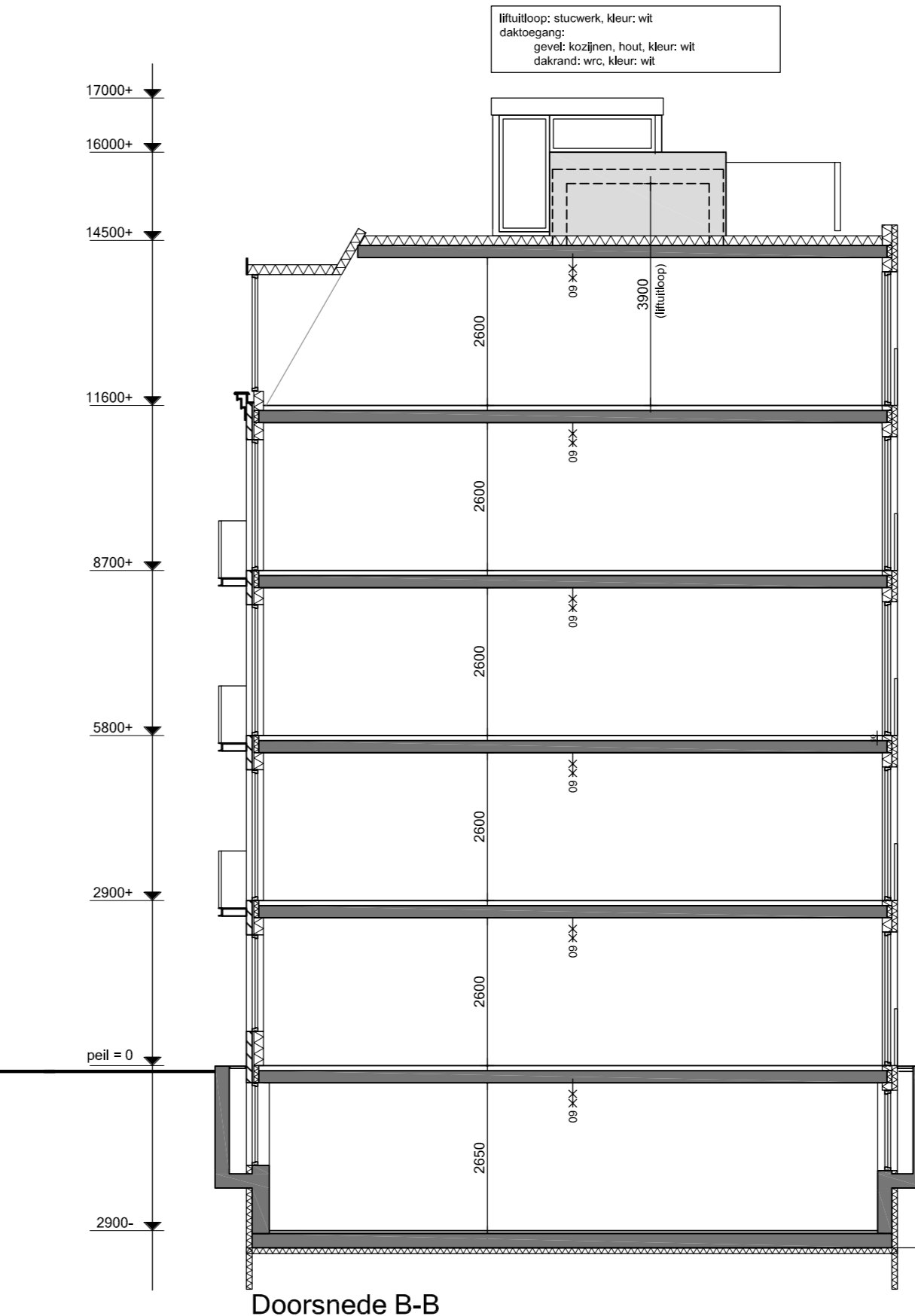
Voorgevel



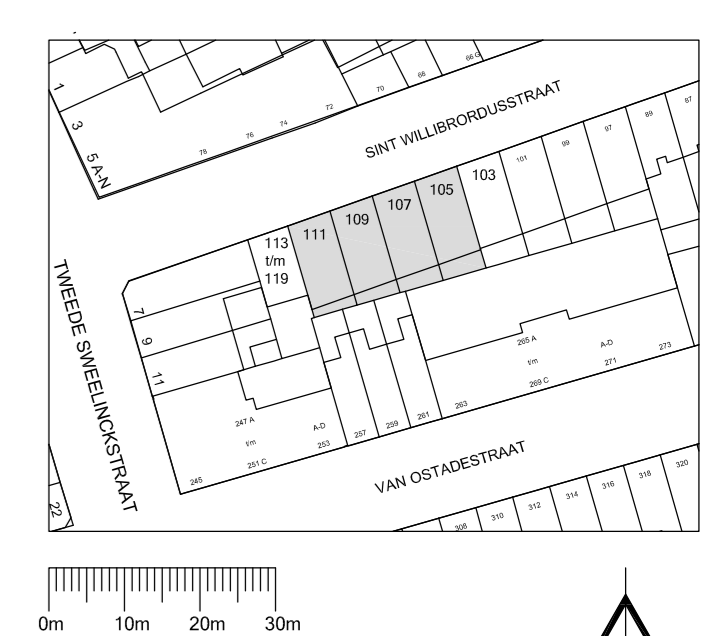
Achtergevel



Doorsnede A-A



Doorsnede B-B



Situatie:
Kadastraal bekend: Gemeente Amsterdam
Sectie: V
Nummer: 1202, 1203, 1204, 1684
Aanpak:
Alle maten in het werk controleren en eventueel in overleg aanpassen aan bestaande bebouwing.

AVB
James Wilmstra 60h
1017 MA Amsterdam
T: 020-6403306
E: info@avb.nl
www.amsterdamvoorgevel.nl

Werk:
Sint Willibrordusstraat 105-111 te Adam

Ondachtgever:
Jacob Uno C.V.

Ontwerp:
Nieuwe situatie

Datum:
4 december 2017

Datum gewijzigd:
A:
B:
C:
D:

Schaal:
1:100

Formaat:
A0

Gebruik:
AD

Tekentruimte:
N01

Renovoi

concreet	w.b.d.b.o. 30	wm	wasmachine
metalen	w.b.d.b.o. 60	dr	droger
hulpmiddel	mechanische ventilatie	cv	centrale verwarming
isolatie	ventilatievoorziening ipv ruimte rookgasafvoer	rga	rookgasafvoer
houten vloer	natuurlijke ventilatie	ltv	luchttoevoer t.b.v. CV
beton	verlating		
kozijn met glas	hempwaterafvoer		
deurkozijn binnendeur	solartube		
deurkozijn buitendeur	standleiding		
deurkozijn zelfkullend	verlating		
rookmelder conform NEN 2555	verkeersruimte		
videofon/hatofon	bergruimte		
	meterkast		
	daklicht		

- Afmetingen constructies conform tekeningen en berekeningen constructeur/verancier.
- Alle hang- en sluitwerk t.b.v. kozijnen buiten conform Poëlle keurmerk.
- Exacte dimensionering hemel- en vuilwaterafvoer conform tekeningen en berekeningen loodgieter.
- Natte ruimtes voorzien van keramische tegels, wateropname $\leq 0,01 \text{ kg/m}^2 \cdot \text{s}$
- Toegepaste materialen dienen te voldoen aan paragraaf 1.3 van het bouwbesluit 2012.
- Alle buiskozijnen voorzien van isolerende beglazing HR++glas, $U < 1,2 \text{ W/m}^2\text{K}</math>.
- Afmetingen vloerconstructies conform afdeling 2.3 van het bouwbesluit 2012.$

Meterkast: volgens de NEN 2768 en de voorschriften van de nutsbedrijven.

Elektrische installatie: volgens de NEN 1010 en de voorschriften van de nutsbedrijven.

Gasinstallatie: volgens de NEN 2078 en de voorschriften van de GAVO en de nutsbedrijven.

Drinkwater: volgens de NEN 1006, de algemene voorschriften van de AVWI en de nutsbedrijven.

Roering: volgens NEN 3215 en de voorschriften van de gemeente.

Verlating en verwarming: volgens NEN 1067, 2757 en 3028.

Glas: het niet overschrijden van een grenstoestand volgens NEN 2608 en een warmteovergangscoëfficiënt volgens NEN 1068.

Inbraakwerendheid: inbraakwerendheid bereikbare gevelelementen van niet-gemeenschappelijke ruimtes volgens NEN 5087, voldoen aan weersstandsklasse 2 volgens NEN 5096.

Geluidswering: karakteristieke isolatie-index voor geluidsoverdracht volgens NEN 5077.

Beperking van gain: geluidsoverdracht, verkeersruimte ter voorkoming van gain volgens NEN 5078.

Ontsmings- en brandmeldinstallatie: volgens NEN 2535 en NEN 2575.

Dimensionering ventilatievoorzieningen: conform tekeningen en berekeningen installateur. Type en positie ventilatievoorzieningen ter goedkeuring voorleggen aan architect.

Trappen: Minimale breedte: 0,8m
Minimum vrije hoogte boven trap: 2,3m
Minimum aanreep t.p.v. Minlijn: 0,22m
Maximum hoogte van optrede: 0,188m
Minimale hoogte leuningtraphekken: 1,0m

Alle maten in het werk controleren en eventueel in overleg aanpassen aan bestaande bebouwing.