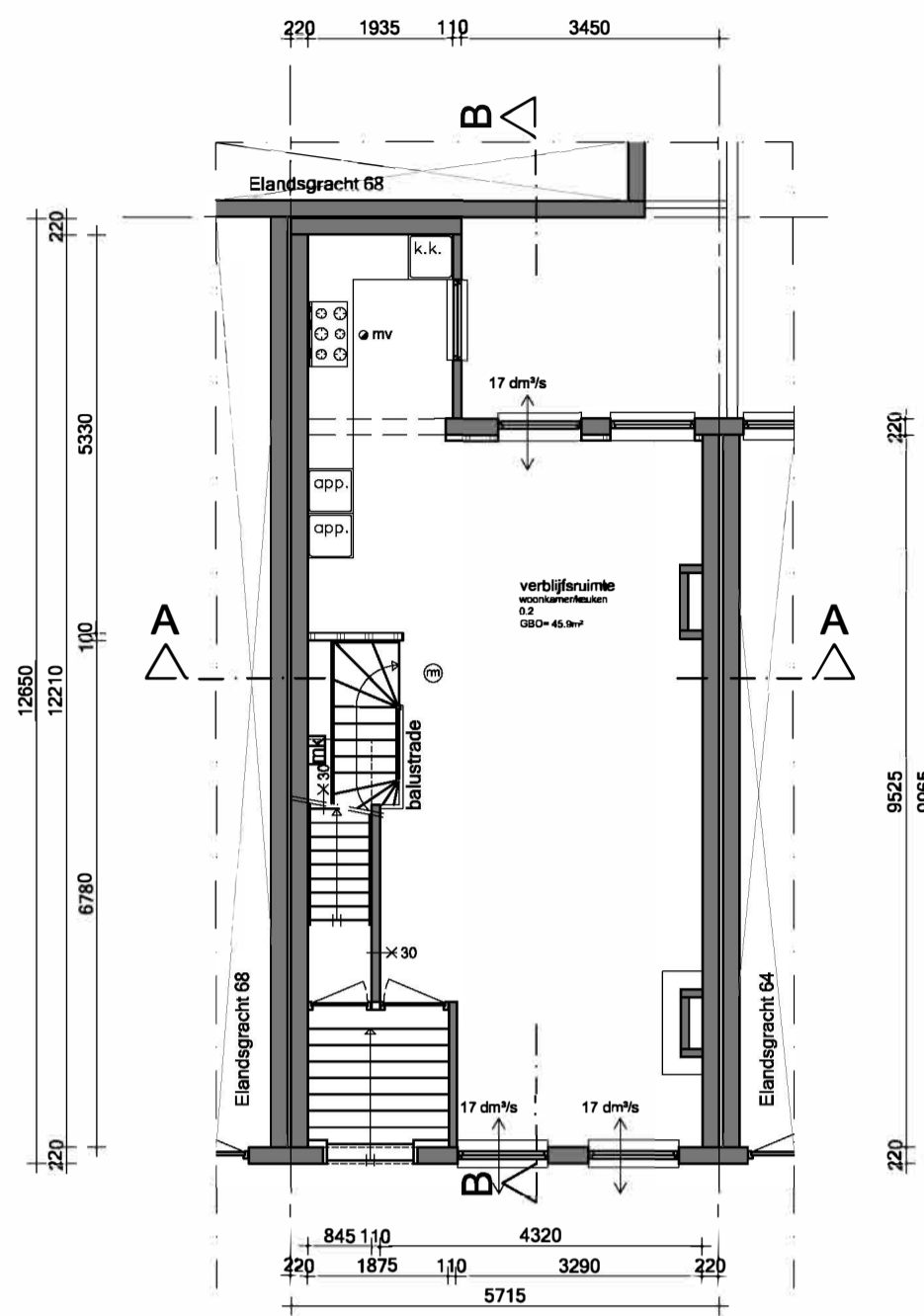
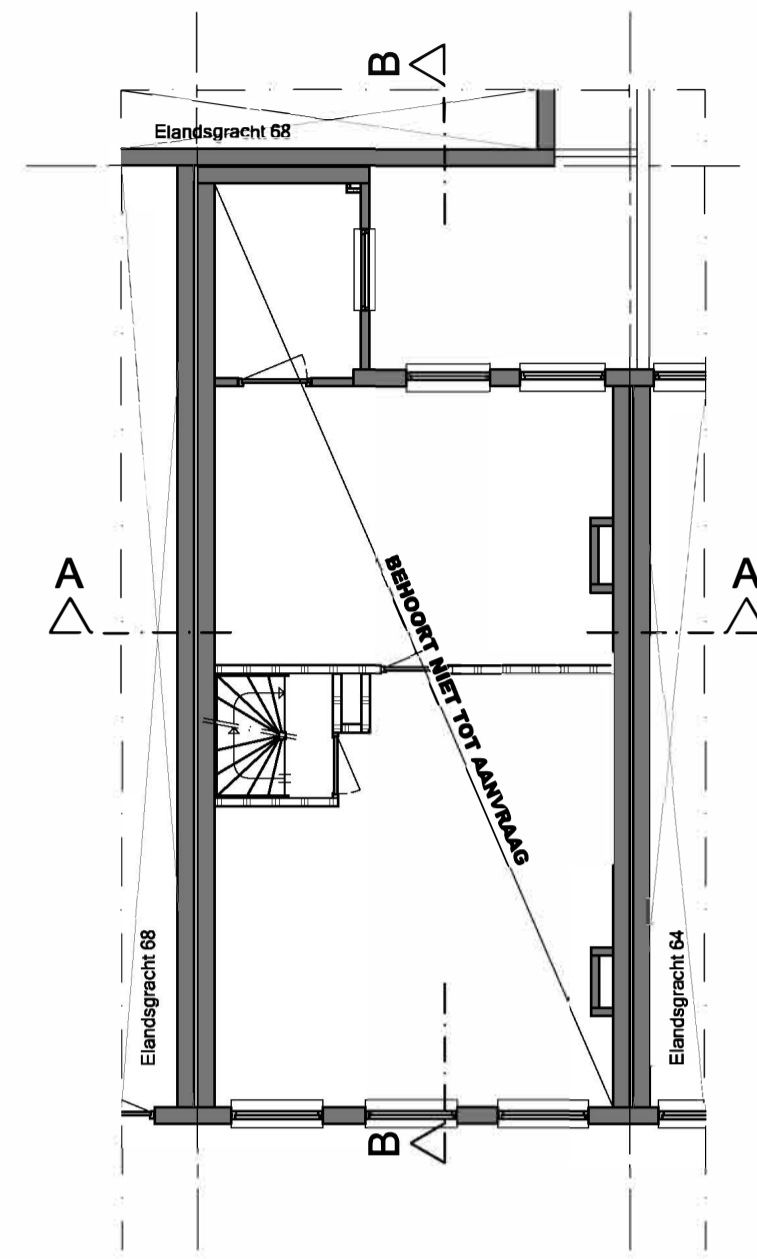


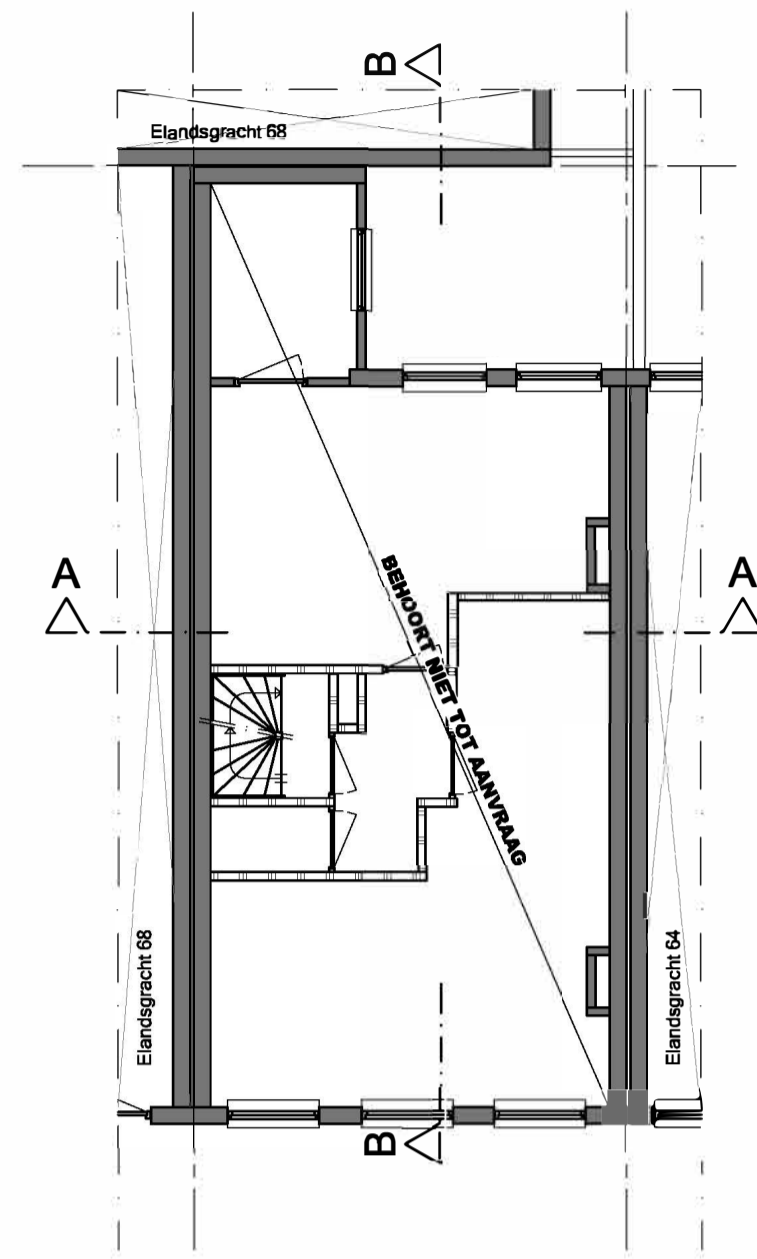
Souterrain



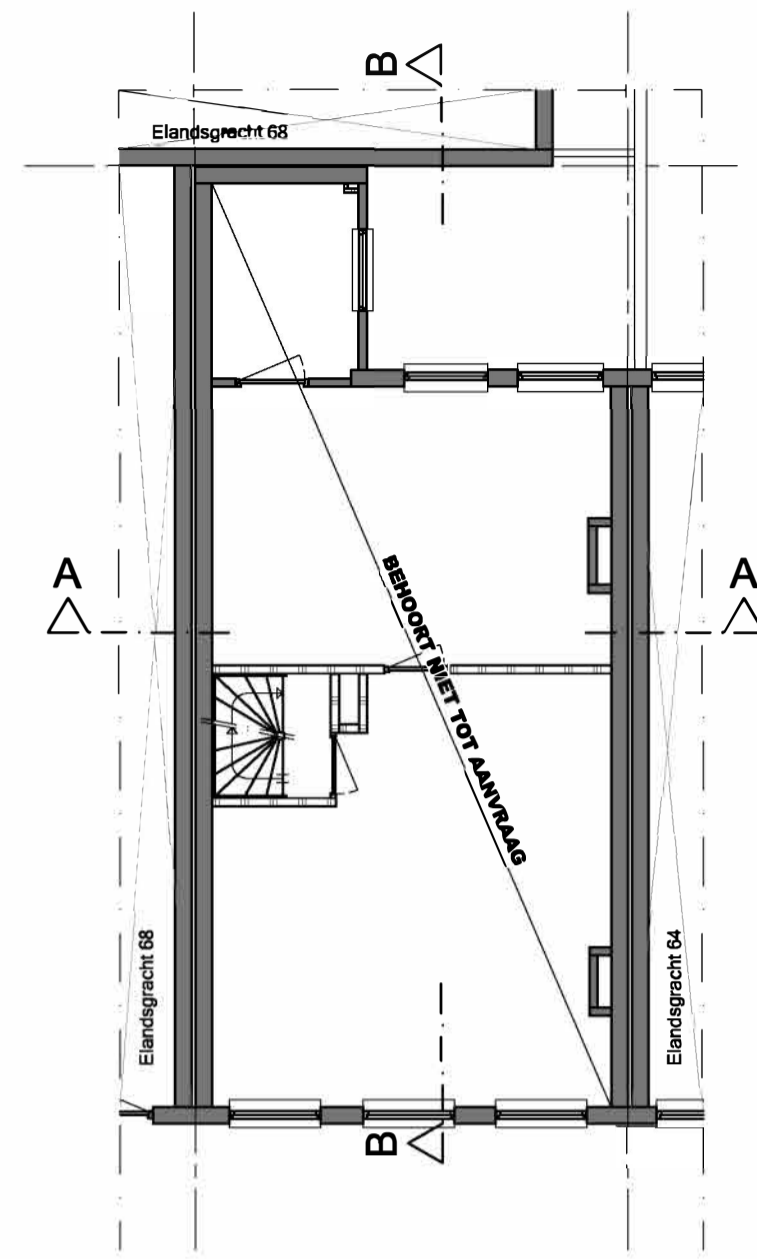
Bel-etage



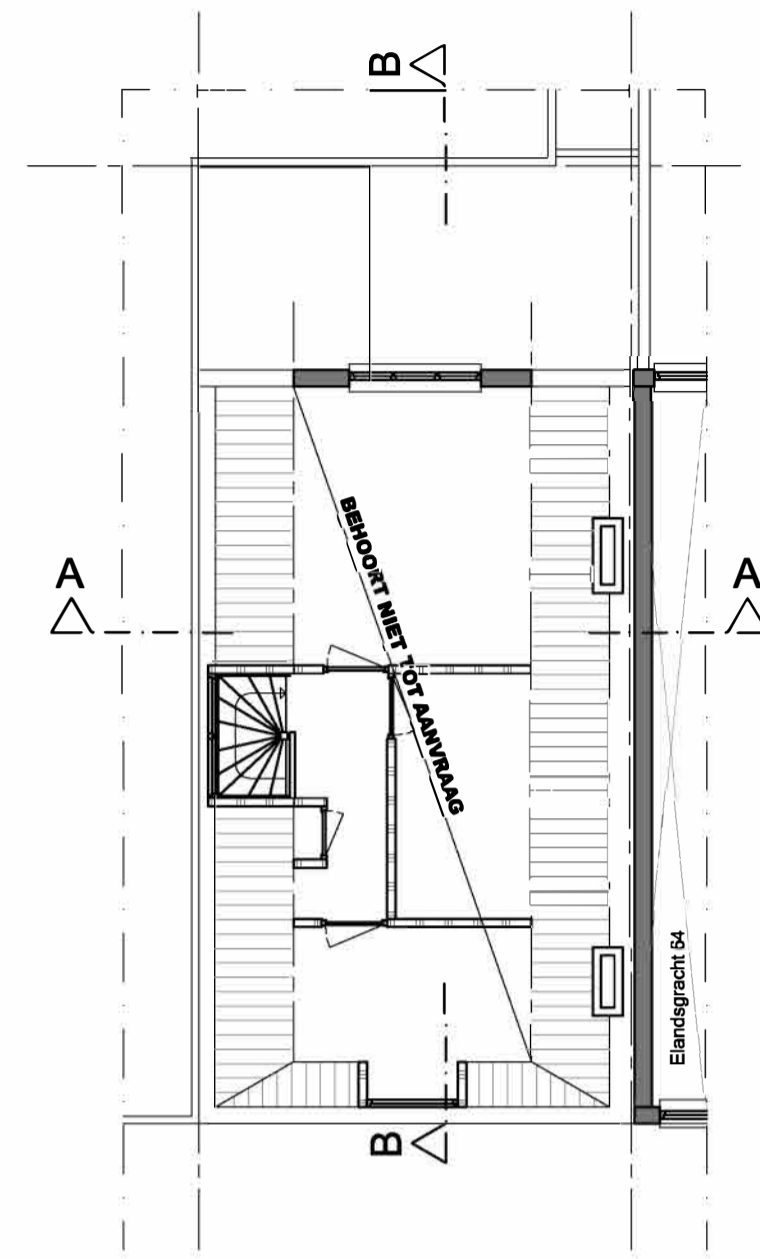
Eerste verdieping



Tweede verdieping



Derde verdieping

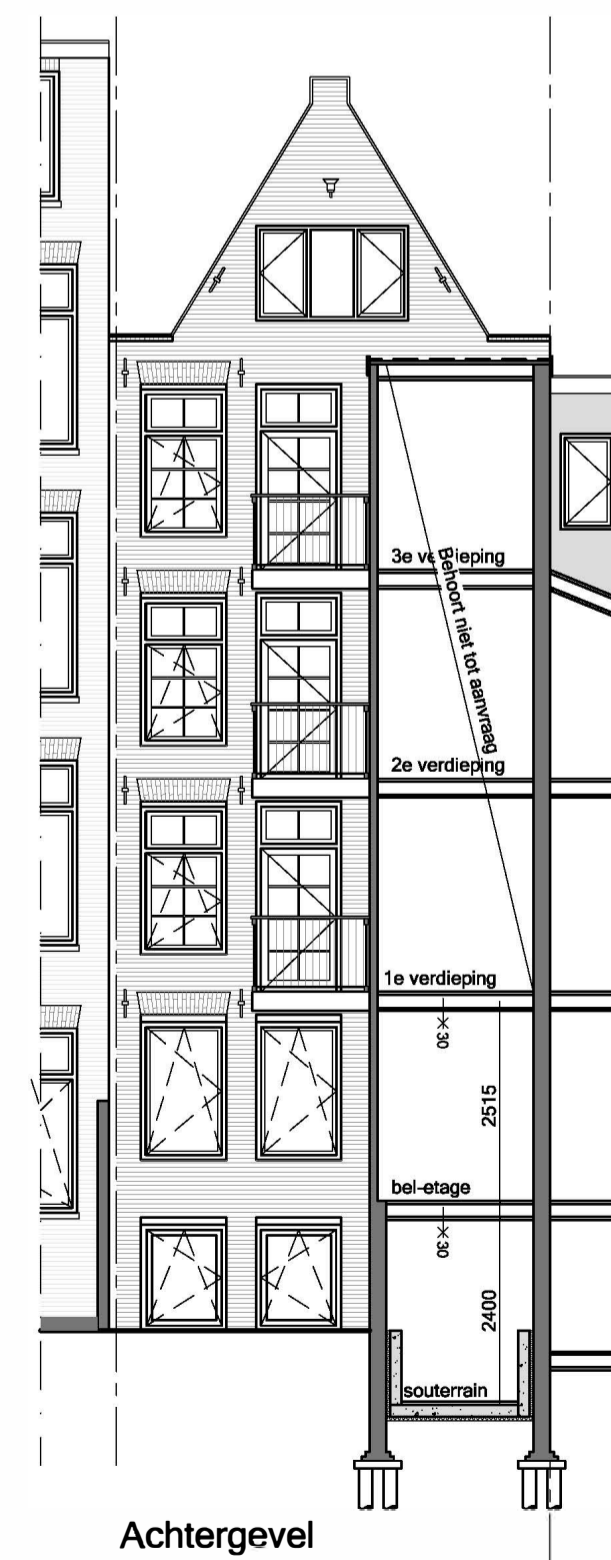


Zolder verdieping

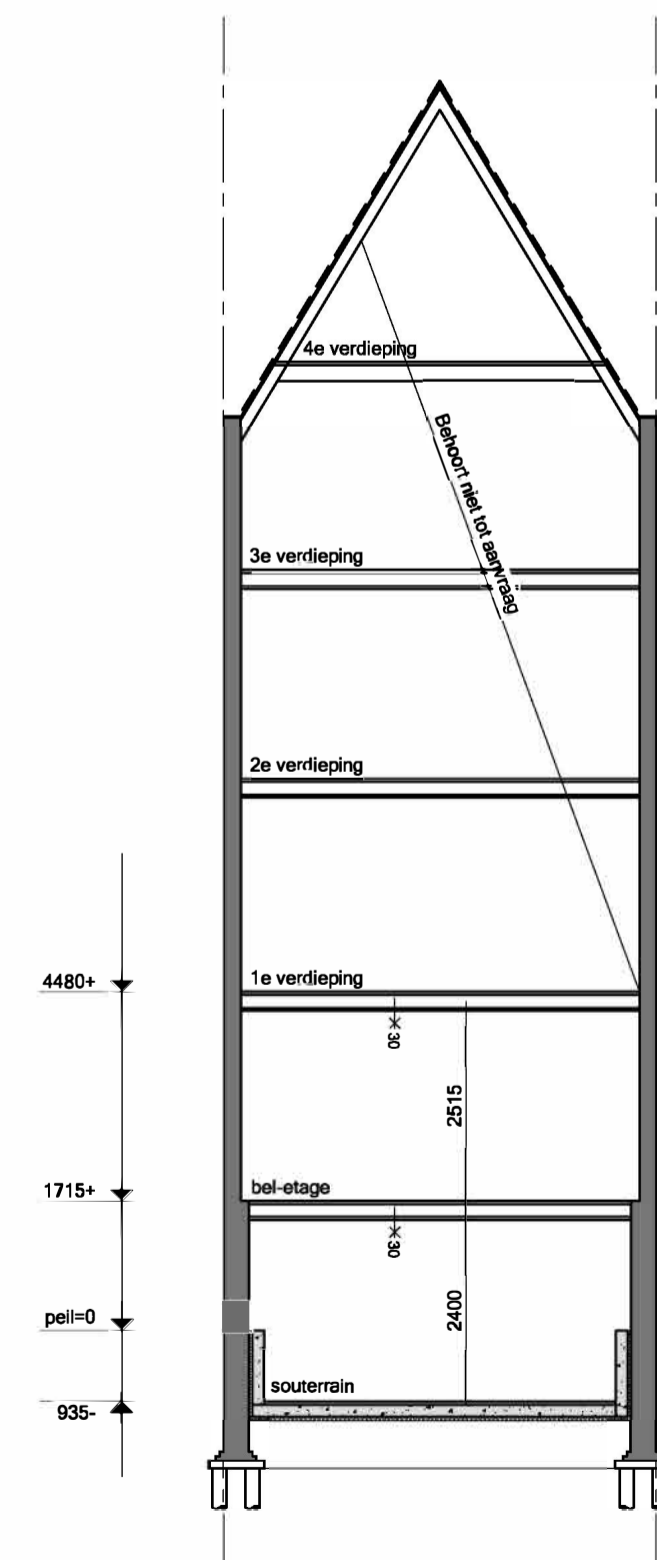


Voorgevel

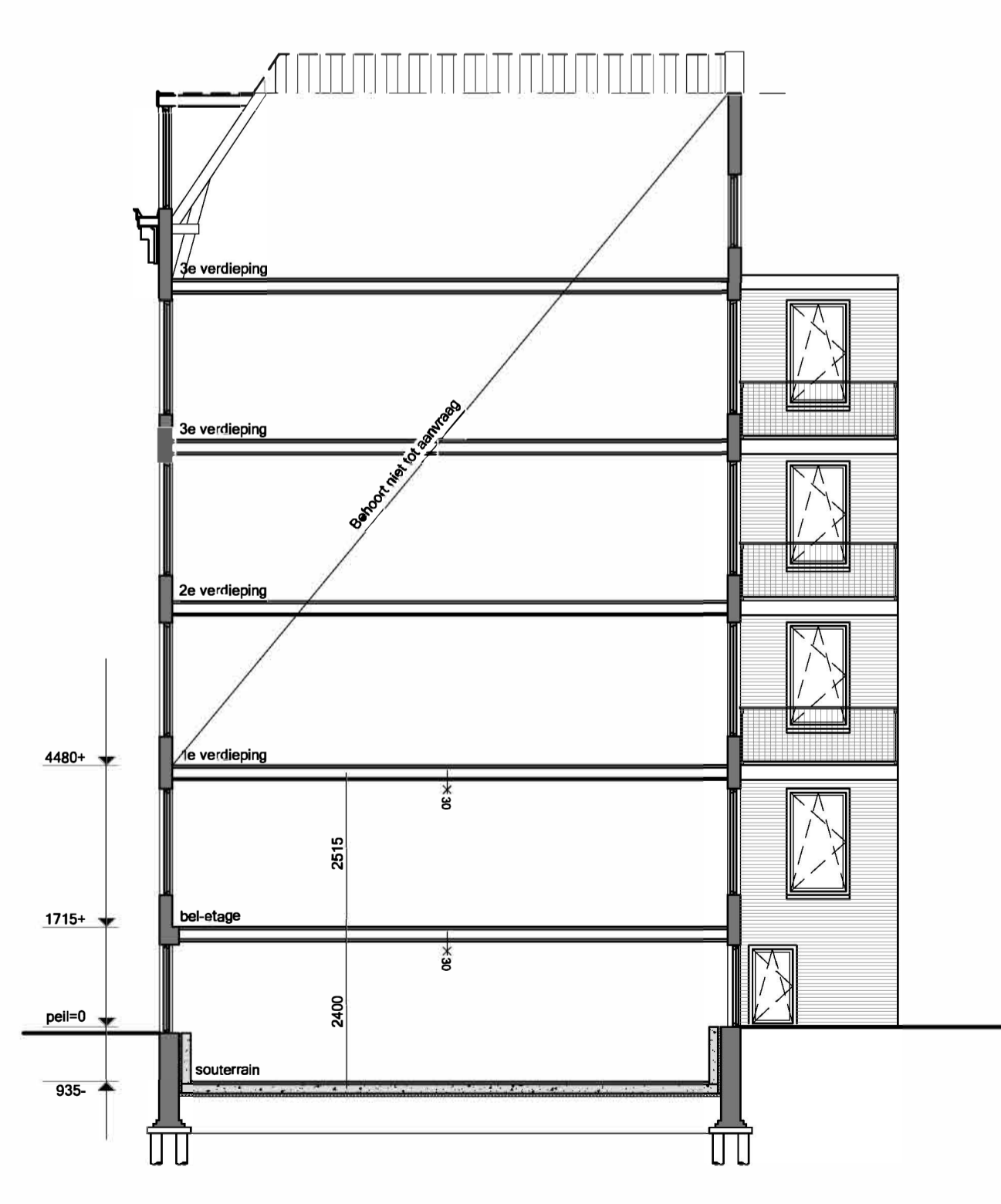
vervangen draaiende delen kozijnen



Achtergevel



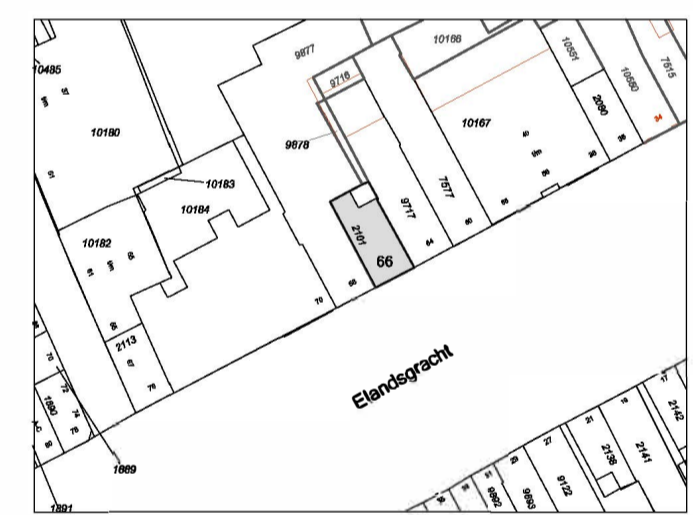
Doorsnede A-A



Doorsnede B-B

Renvooi

- bestaand metselwerk
- nieuw metselwerk
- lichte bouwsteen (bestaand)
- lichte bouwsteen (nieuw)
- hsb/metal stud wand
- isolatie
- houten vloer
- beton
- kozijn met glas
- deurkozijn binnendeur
- deurkozijn buitendeur
- deurkozijn w.b.d.b.o. 30
- deurkozijn zelfsluitend
- radiator
- rookmelder conform NEN 2555
- videfoon/halfoon
- w.b.d.b.o. 30
- w.b.d.b.o. 60
- mechanische ventilatie
- natuurlijke ventilatie
- ventilatie
- standleiding
- hemelwaterafvoer
- solartube
- rolroering
- vbr verblijfsruimte
- vkr verkeersruimte
- be bergruimte
- be meterkast
- dk daklicht
- dk daklicht
- wm wasmachine
- dr droger
- cv centrale verwarming
- rga rookgasafvoer
- ltv luchttoevoer t.b.v. CV



Situatie:
Kadastraal bekend: Gemeente Amsterdam
Sectie: E
Nummer: 2101
Schaal: 1:1000

Mastvoering:
Alle maten in het werk controleren en eventueel in overleg aanpassen aan bestaande bebouwing.

AVB
Willem Beukelsstraat 35-hs
1097 CR Amsterdam
T: 020-6403306
E: info@avbmail.nl
www.amsterdamsvestgoedbeheer.nl

Werk:
Elandsgracht 66 te Amsterdam

Opdrachtgever:
Jacob Uno C.V.

Onderwerp:
Nieuwe situatie

Datum:
11 december 2016

Datum gewijzigd:
A: 27 januari 2016
B: 2 mei 2016

C:
D:

Schaal:
1:100

Formaat:
A1

Getekend:
AD

Tekeningnummer:
N01